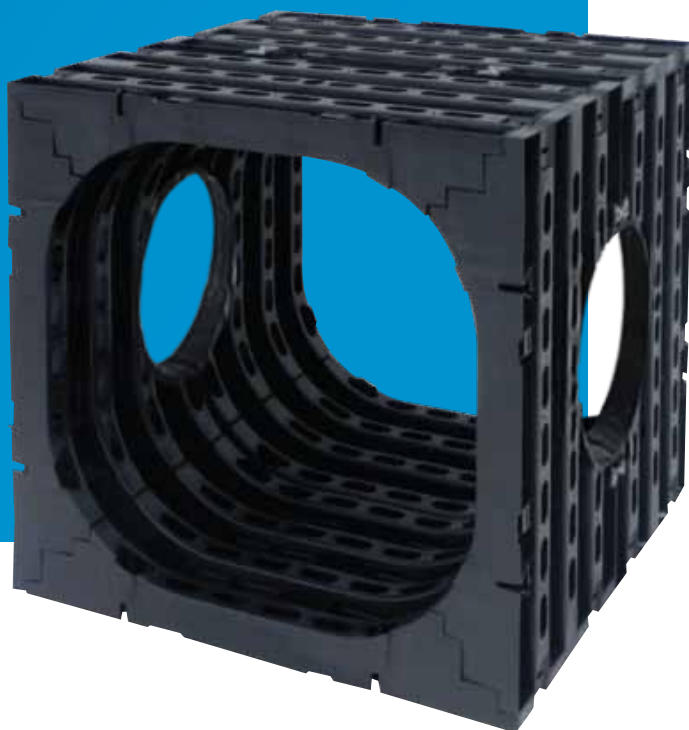




IT Plus[®] Control-Treebox

De toepassing voor ondergrondse
boomgroeiplaatsen.



De hoogste standaard in boom- groeitechniek

Extreem hoge stabiliteit (zwaar verkeer,
SLW 60 bij 0,8 meter)

Makkelijk te installeren (one man handling)

TüV- Nord, TNO en DIBt gecertificeerd.



Deutsches
Institut
für
Bautechnik

DIBt

www.infiltratietechnik.nl

Tel +31 (0) 547 38 35 51
Email info@infiltratietechnik.nl

Bornerbroekseweg 1d
7468 RM Enter, Nederland

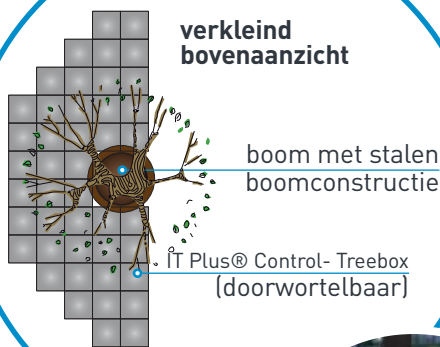


IT Plus® Control-Treebox laten een boom groeien en draagt de **zwaarste verkeersklasse (SLW 60)**.

IT Plus® Control- Treebox is oorspronkelijk niet ontworpen om boomgroeiplaatsen mee te maken. HTW heeft daarom naar aanleiding van vraag uit de markt een aantal aanpassingen gedaan in het productieproces. Ten eerste waren de kratten niet gemaakt om met grond te vullen. Het bleek lastig te zijn om het laatste deel van de krat, de deksel, erop te plaatsen als de krat vol met grond zat. HTW heeft daarom de constructie zodanig aangepast dat het laatste deel er eenvoudig van bovenaf op te zetten is. Daarnaast is een spuitmal zodanig aangepast dat er openingen in de kratten zitten, waardoor de wortels eenvoudig van de ene rij kratten naar de rij ernaast kunnen groeien.

Volgens directeur Martin ter Woerds hebben we in feite een nieuw product ontwikkeld dat we IT Plus® Control- Treebox noemen. De openingen van 250 mm doorsnee die bedoeld zijn voor de blijvende doorworteling.

En de bomen die op deze wijze worden geplaatst krijgen een zodanige groeiplaats zodat ze na jaren nog gezond bij zullen staan en zal de groeiplaats niet leiden tot instabiliteit van de rijweg en parallelbanen. De IT Plus® Control- Treebox zorgt er bovendien voor dat het wegdek niet door wortelopdruk wordt beschadigd.



Kwaliteit uit eigen fabriek in Duitsland!

- › Steekproefsgewijs wordt de kwaliteit van het polypropyleen gecontroleerd
- › Kwaliteitscontrole van het product tijdens het productieproces
- › Duitse engineering en productie
- › Levensduur polypropyleen kratten minimaal 50 jaar

Dit alles leidt tot een hoge kwaliteitsstandaard. In combinatie met een uitstekend design en doordachte structuur wordt zo voldaan aan de hoogste eisen! Dit is bekrachtigd door de Duitse TÜV Nord en door de TNO, die de IT Plus® Variobox en IT Plus® Controlbox uitgebreid getest hebben met de modernste testmethodieken.

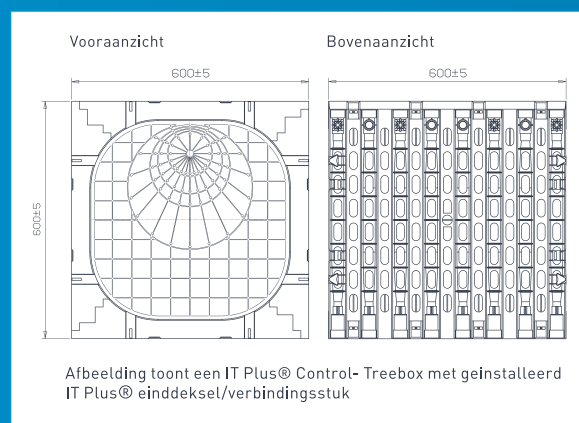
Specificaties

Productnaam: IT Plus® Control- Treebox

Technische gegevens:

| | |
|--|-------------------------------------|
| Afmetingen (B x H x D mm) | 600 x 600 x 600 600 x 600 x 1200 |
| Opslagcapaciteit (l) | 216 / 432 |
| Opslagcapaciteit (%) | 95 |
| Materiaal | gerecyceld PP |
| Gewicht per unit (kg) | 10,36 / 20,72 |
| Gewicht per m ³ (kg) | 48 |
| Belastbaarheid / minimale installatiediepte (aardbodembedekking) * (m) | |
| Begaanbaar | min 0.5 |
| Auto's | min 0.8 |
| Trucks SLW 30** (300 Kn) | min 0.8 |
| Trucks SLW 60** (600 Kn) | min 0.8 |
| **[asdruk per m ²] | |
| Max. aardbodembedekking (m) | 240 |
| Max. aantal lagen (stuk) | 4 |
| Max. diepte* (m) | tot 3.00, dieper op aanvraag |

Afmetingen:



Voordelen:

Hoge drukbelasting (SLW 60), gecertificeerd door de TÜV-Nord en DIBt

Laag gewicht: 48 kg per m³

Diverse lengtes voorgemonteerd

Uitstekende prijs-kwaliteitverhouding

Uitstekende doorworteling gegarandeerd.

Certificaten en tests:
Gecertificeerd door TÜV- Nord, TNO en DIBt.

Calculaties die tot deze gegevens hebben geleid zijn gebaseerd op verschillende bodemgesteldheden. Graag helpen wij u bij de calculatie van uw project.